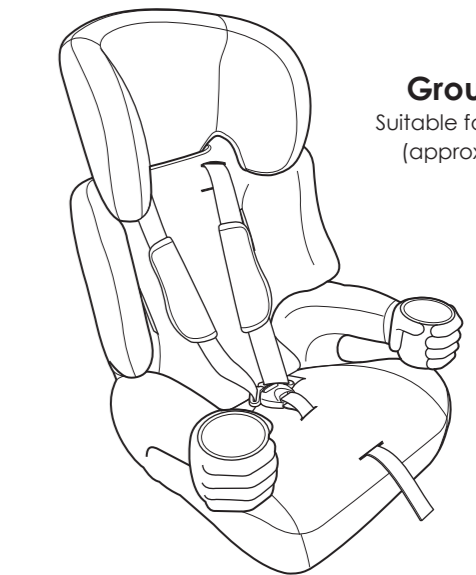


KidsEmbrace®
Making Safety Fun



Group 1,2,3 Car Seat
Suitable for children from 9kg to 36kg
(approx 9 months - 12 years old)

Contact Information

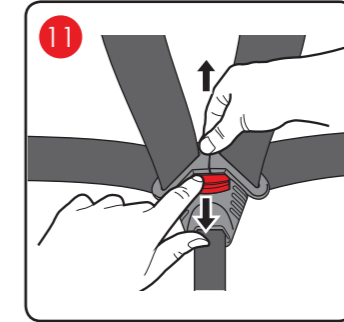
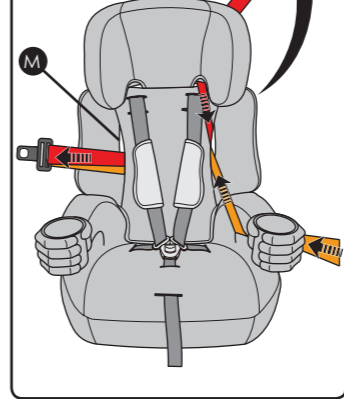
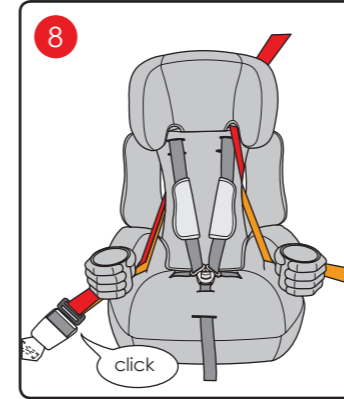
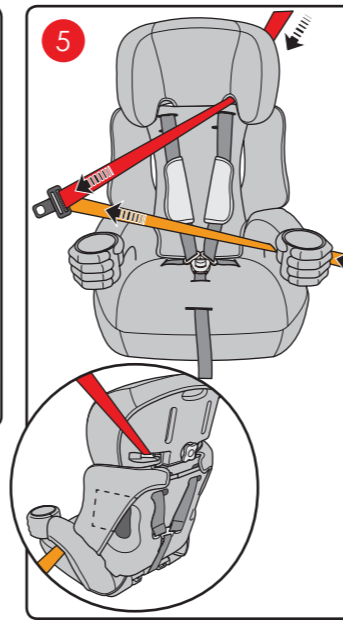
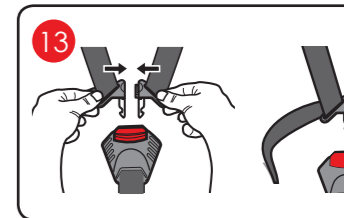
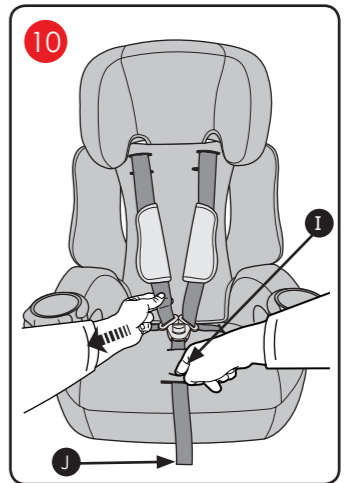
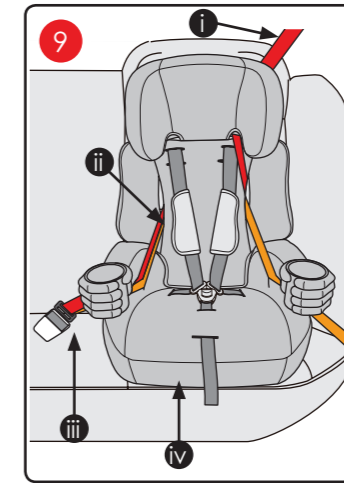
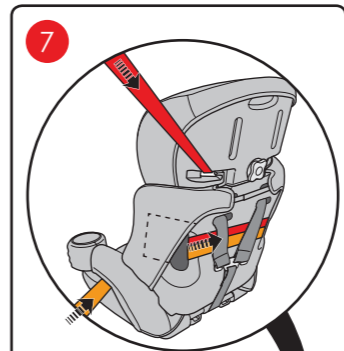
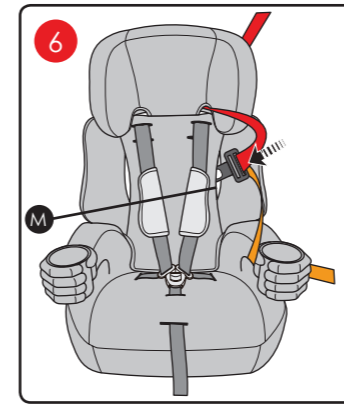
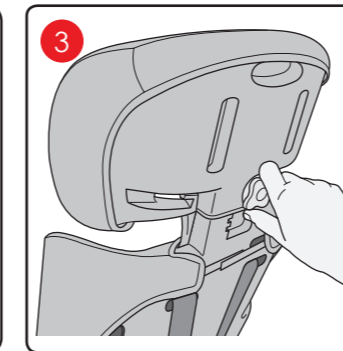
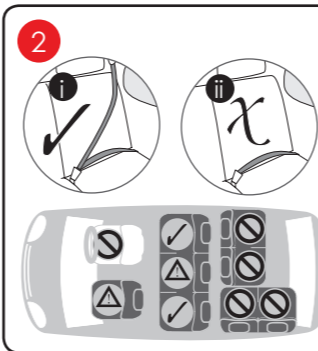
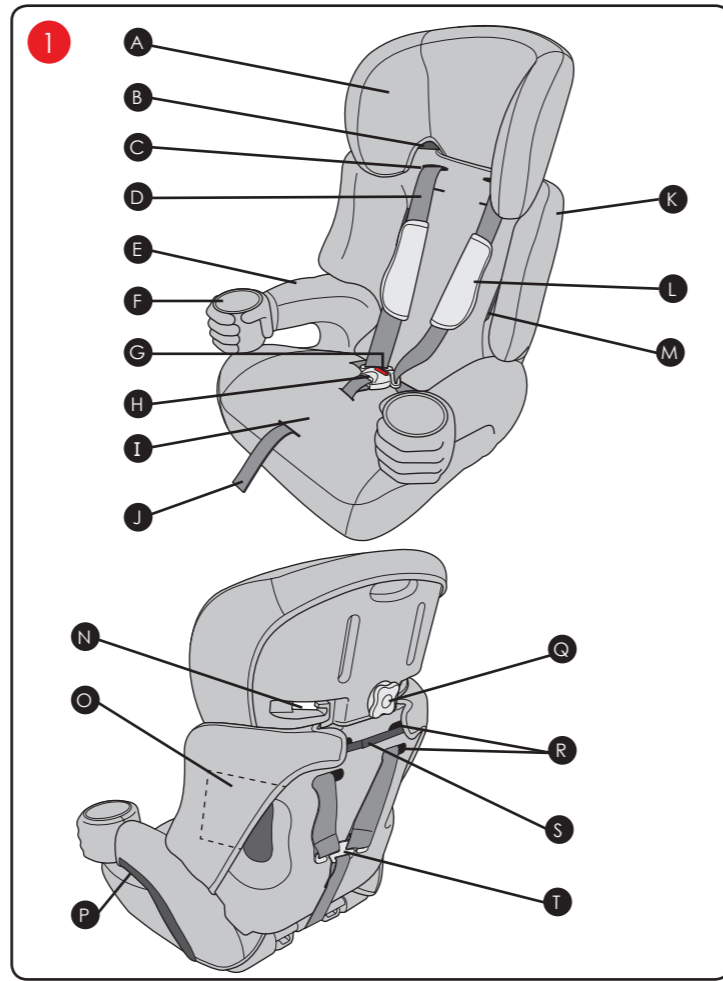
Imported by Kooltrade Ltd. M34 3QA

For fitting advice and customer support contact:
Helpline : +44 0161 335 2508
Email: customerservice@kooltrade.co.uk
Post: Customer Service,
Kooltrae, 3 Orbital way,
M34 3QA, UK

INSTRUCTIONS: please read carefully and keep for future reference. Your child's safety may be affected if you do not follow these instructions.

English 1-15

Français 17-32



English

Group 1,2,3 Car Seat

Suitable for children from 9kg to 36kg
(approx 9 months - 12 years old)

INSTRUCTIONS: please read carefully and keep for future reference. Your child's safety may be affected if you do not follow these instructions.

This product conforms to ECE R44.04

Contents

General safety information - READ FIRST	2-6
Welcome	6
Parts checklist	7
Positioning the child car seat	7-8
Adjusting the headrest	8
Installing for group 1 [9-18kg]	8-9
Placing your child in the seat - group 1 [9-18kg]	9-10
Adjusting the harness height	10-11
Converting for group 2 [15-25kg]	11
Installing for group 2 [15-25kg]	12
Converting for group 3 [25-36kg]	12
Installing for group 3 [25-36kg]	13
Removing and refitting the seat covers	13-14
Maintenance and cleaning	15

NOTICES

1. The child car seat must only be used in vehicles which are fitted with a three point seatbelt system that has been approved by regulation ECE-16 or similar.
2. A correct fit is likely if the vehicle manufacturer has declared in the vehicle hand book that the vehicle is capable of accepting a 'Universal' child restraint for this group.
3. The child car seat is a 'Universal' child restraint; it conforms to regulation ECE-R44/04 for general use in vehicles. It will fit most, but not all vehicle seats.
4. This child car seat has been declared 'Universal' under more stringent conditions than those applied to earlier designs, which do not carry the 'Universal' mark.
5. Child car seats can mark vehicle seat upholstery. The manufacturer cannot be held responsible for damage or marking to vehicle seats.
6. The following situations could be illegal and will invalidate the warranty: i) Any modifications or change of use of the child car seat that have not been authorised or advised by the manufacturer. ii) Any failure to fit the child car seat in strict accordance with the instructions.
The manufacturer accepts no liability for issues arising from unauthorised modifications, uses or fitting.
7. Please keep this manual safe for any possible queries you may have in the future.
8. You will need to keep your proof of purchase. We recommend you keep them together.

Getting started

Read Carefully Before Attempting to Fit the Child Car Seat

Warning: NEVER leave your child unattended – your child's safety is your responsibility.

Warning: The child car seat must be fitted in accordance with the manufacturer's instructions. Incorrect installation could be dangerous.

Warning: This installation must only be performed by a competent adult. Don't try to install the seat when intoxicated or drowsy.

Getting started (continued)

Warning: Always ensure that new or occasional users [e.g. grandparents] have read the instructions or been taught the correct installation by someone who has read and understood the instructions.

Warning: Always keep this instruction manual with the child car seat, or in the vehicle in which you are carrying the child car seat. Some models of child car seat have a pocket to store the instructions.

Before starting

Warning: Do not fit the child car seat on a side or rear facing vehicle seat.

Warning: Before installing the child car seat ensure that the passenger seat you are using is locked in the upright position.

Warning: Do not use the child car seat in the home - it has only been designed to be used in the car.

Warning: Do not leave loose/unsecured objects on the back seat of your car or the parcel shelf. They may be dangerous to your child if you are forced to brake suddenly.

Which is the safest passenger seat to fit your child car seat to?

The centre rear passenger seat

If your centre rear passenger seat is fitted with a three point seatbelt system then you should use it.

If your centre rear passenger seat does not have a three point seatbelt system (i.e. no seatbelt at all, or only a lap belt)

- then you should use the rear left passenger seat or the rear right passenger seat.

The front passenger seat can only be used if it **DOES NOT** have an airbag and **IS** fitted with a three point seatbelt system.

EXTREME HAZARD

**NEVER USE IN FRONT PASSENGER SEATS EQUIPPED WITH AIRBAGS (SRS)
THIS CAN INCLUDE REAR PASSENGER SEATS THAT ARE EQUIPPED WITH
AIRBAGS***

***Consult car manufacturer for suitability. Children's bodies are not able to withstand the forces exerted on them by a deploying air-bag**

When using the child car seat

Warning: Make sure that the child car seat is placed somewhere so that rigid items and plastic parts do not become trapped in doors or movable seat units when the seat is in everyday use.

Warning: Always use the vehicle's door child safety lock system, if one is available, to make it impossible for the child to open the car doors from inside.

Warning: Allow the child a break during long car journeys and make sure they don't get out of the car unaided and without supervision.

Warning: The child car seat must be fitted securely to the passenger seat. Ensure that it is not loose or wobbly after you have fitted it. If it is loose, re-fit it.

Warning: Ensure that the child car seat is secured to the car seat at all times - even when not in use.

Warning: The child car seat must not be used without its original cover. The original cover is essential for the safe operation of the child car seat.

Warning: Stop the car at regular intervals to check that the child car seat is in the correct position and that both the car seatbelt **AND** the child car seat harness (if fitted) are still taut and latched.

Warning: In the event of an emergency it is important to be able to release the child quickly (as defined by British Standards). This means that the seat buckle cannot be fully tamper proof and you should actively discourage your child from playing with or using the buckle.

Warning: If you travel with passengers using both the front and the rear passenger seats, the lighter occupants should be in the rear and the heavier occupants in the front.

Warning: If you have no option other than to put your child car seat on a rear passenger seat next to side airbags:

- Consult with your vehicle manufacturer for side airbag details. It may not be safe.

- Make sure your child does not lean into the area immediately around the airbag.

Warning: Do not place anything under the child car seat (e.g. a towel or cushion) as this could affect the performance of the seat in an accident.

Warning: Avoid winter clothing bundling - Bulky clothing can lead to incorrect harness tightening. In an accident, the child can slip right out of the extra padding - and thus out of the seat. Let the car warm up or cool down prior to placing your child in there if possible. If your child is cold, place a blanket over the top of the harness.

Seatbelt

Warning: **NEVER** use any load bearing contact points other than those described in these instructions or marked on the child car seat.

Warning: Ensure that the lap section of the seatbelt or harness is worn low down, so that the pelvis is firmly engaged.

Warning: Make sure that **ALL** the passengers in your vehicle have their seatbelts fastened, as unrestrained people can be very dangerous to the child in an accident.

Warning: **NEVER** use a seatbelt routing scheme that differs from these instructions.

Warning: The lap and diagonal seatbelt (and harness if fitted) must be used at all times when your child is in the child car seat.

Warning: Make sure that there are no twists in the seatbelt.

Sunlight/hot days

Warning: Do not leave your child in the child car seat while parked in direct sunlight or on a hot day.

Warning: Do not subject the child car seat to prolonged direct sunlight as this may be dangerous for your child (the metal and plastic fittings could become hot) and may cause the fabric to fade. You can reduce this problem by covering the child car seat with a sheet when not in use.

Back of the seat/headrest

Warning: Ensure that the child car seat is as close as possible to the backrest of the car seat.

Warning: **REMOVE** the head rest of the passenger seat being used if it obstructs the proper installation of the child car seat. **REMEMBER** to refit the headrest when the child car seat has been removed.

Second hand or damaged child car seats & seatbelts

Warning: Never buy a second hand child car seat. It may have unseen damage.

Warning: The manufacturer only guarantees this product when the original owner uses it.

Warning: You **MUST** replace the child car seat and your vehicles seatbelts if they becomes badly worn or damaged.

Warning: You **MUST** replace the child car seat if it is involved in an accident – it may have unseen damage and may not protect your child as well as they should. At the very least send the child car seat to the manufacturers for inspection, together with the accident report.

Welcome

Thank you for purchasing the Kids Embrace Group 1,2,3 Car Seat.

Please read these instructions carefully before use to ensure safe and satisfactory operation of this product.

Your child's safety is your responsibility. If you have a query with this product or require replacement parts, please contact the Helpline on 0161 335 2508

Parts checklist

1

*** Note:** The harness adjuster button is located under the seat cover approximately 4cm above where the harness adjuster strap (J) exits the seat cover.

A	Headrest	M	Seatbelt routing slot
B	Shoulder belt guides	N	Shoulder belt guides
C	Shoulder strap slots	O	Instruction manual pocket
D	Shoulder strap	P	Armrest Velcro tab
E	Armrests	Q	Headrest height-adjust knob
F	Cup holders	R	Shoulder strap height settings
G	Harness release button	S	Seat cover Velcro tab
H	Harness buckle	T	Shoulder strap yoke
I	Harness adjuster button*	U	Crotch strap retainer
J	Harness adjuster strap	V	Shoulder strap retainers
K	Seat cover	W	Car seat buckle
L	Shoulder pads		

Positioning the child car seat

2

The child car seat can only be used with an automatic 3-point safety belt (i) and **NOT** with a 2-point lap belt (ii).

The child car seat can be secured on forward-facing back seats of the vehicle by using the existing seatbelts. However, on some seats, if the installation is not properly secured, we suggest you try another seat in your vehicle.

Although not recommended, the child car seat can be used on a passenger side front seat, so long as there is no active airbag in place.

WARNING: Never use on a seat with an active airbag.

WARNING: Never use on rearward or side facing vehicle seats

Positioning the child car seat (continued)

Allowed and disallowed positioning of the child car seat.

Front passenger seat (no active airbag)	Yes
Front passenger seat (active airbag)	NO
2-point seatbelt	NO
3-point seatbelt	Yes
Back left & right seats	Yes
Back centre seat (3-point seatbelt)	Yes
Back centre seat (2-point seatbelt)	NO
Side facing seats	NO
Rear facing seats	NO

Adjusting the headrest

- 3 Pull out the adjuster knob and turn it anti-clockwise to raise it or clockwise to lower it. Push the adjuster knob back in to lock the headrest at the desired height.

WARNING: Ensure you do not have your hand under the headrest when lowering it.

Installing for group 1 [9-18kg]

- 4 Place the car seat on a passenger seat with a 3-point seat belt.

Make sure the child seat is facing towards the front of the car.

- 5 Extract the car seat belt as much as possible. Holding the seat belt connector tongue, divide the adult seat belt and pass the lap section (coloured orange) under the armrest of the child seat with the diagonal section of the adult belt (coloured red) passing through the seatbelt guide on the headrest.

Installing for group 1 [9-18kg] (continued)

- 6 Feed the seat belt connector tongue through the seatbelt routing slot (M) in the backrest and around the back of the child seat.
- 7 Pass the seat belt connector tongue back through the second seatbelt routing slot (M) in the backrest through to the front of the child seat, ensuring the seatbelt is lying as flat as possible, avoiding twists and kinks along its path.
- 8 Pass the both the lap and diagonal sections of the seatbelt under the armrest closest to the adult belt buckle and insert the connector tongue into the buckle.

Remove any slack from the seatbelt by pulling first on the lap section and then on the diagonal section.

- 9 **i. Check!** The vehicle seatbelt has been pulled tight and is not twisted.
ii. Check! The vehicle seatbelt has been routed correctly.
- iii. **Check!** The seatbelt connector tongue has been inserted correctly.
- iv. **Check!** The child car seat is pulled back into the vehicle seat.

Placing your child in the seat - group 1 [9-18kg]

- 10 Press the harness adjuster button (I) and pull forward on the shoulder straps (not the shoulder pads) to completely loosen the harness.

Note: The harness adjuster button is located under the seat cover approximately 4cm above where the adjuster strap (J) exits the seat cover.

- 11 Press the red harness release button (G) on the buckle and unfasten the harness.
- 12 With the harness straps over the sides of the child car seat place your child in the seat.

Placing your child in the seat - group 1 [9-18kg] (continued)

- 13 With your child in the seat, match the two halves of the harness buckles together and insert them into the crotch buckle until you hear a click.

Note: Buckle design may vary slightly from that shown.

- 14 Make sure the shoulder straps fit your child snugly by pulling the adjuster belt (J).
- 15 The harness should allow 1 finger width (1 cm) of space at the top of the shoulders. This is the ideal tightness. If the harness is too loose or too tight then adjust the height or tightness accordingly.

WARNING: The child car seat should always be strapped in using the vehicle's seatbelt whether a child is seated in the child seat or not.

Adjusting the harness height

- 16 **Attention: You should not attempt to adjust the harness height with a child in the child car seat.**

The harness strap slots should be level with or above your child's shoulders. If they are not, then you may need to reposition the harness shoulder straps and adjust the harness height.

- 17 Press the harness adjuster button (I) and pull forward on the shoulder straps (not the shoulder pads) to completely loosen the harness.

Ensure you loosen the shoulder straps completely as this will aide the harness removal.

Note: The harness adjuster button is located under the seat cover approximately 4cm above where the adjuster strap (J) exits the seat cover.

- 18 Unhook the shoulder straps at the rear of the seat shell by sliding the straps through the slits in yoke (T).

Remove the shoulder straps, pulling them out from the front of the seat.

Adjusting the harness height (continued)

- 19 Thread the shoulder straps back through the seat at your desired slot height, making sure you keep the shoulder straps threaded through the shoulder pads and none of the straps are twisted.

Once threaded through reconnect the shoulder straps to the yoke (T) as above.

Converting for group 2 [15-25kg]

- 20 It is recommended that you use the 5-point harness for as long as possible.

When your child has outgrown the group 1 (9-18kg) configuration or you wish to use the seat for a child 15-25kg, then you will need to convert the child car seat to group 2 mode. You will need to remove the child car seat's integral 5-point harness.

Press harness adjuster button (I) and pull up on the shoulder straps (not the shoulder pads) to completely loosen the shoulder straps and shorten the adjuster strap (J) as much as possible.

IMPORTANT: Do not pull the shoulder pads.

- 21 Unhook the shoulder straps at the rear of the seat shell by sliding the straps through the slits in yoke (T).

Remove the shoulder straps, pulling them out from the front of the seat.

- 22 Lift the cover on the seat base, thread the crotch strap's metal retainer (U) down through slot (i) on the seat base and put the seat cover back in place.
- 23 Turn the child seat over and thread the crotch strap retainer (U) through the slot (ii) and remove the crotch strap.
- 24 Thread the two shoulder strap retainers (V) through the side slots and remove the shoulder harness.

Store all straps, connectors and buckles safely for future use.

To refit the harness, simply reverse the above process.

Installing for group 2 [15-25kg]

- 25** Place the child car seat in a suitable forward facing position and push the child car seat firmly into the vehicle seat.

Position your child in the child car seat and place the shoulder belt through the shoulder belt guide (B). The shoulder belt should pass over your child's shoulder and should not be against their neck. If necessary adjust the headrest up or down so that the shoulder belt passes over your child's shoulder correctly.

Place the lap belt over your child's lap and fasten the seatbelt ensuring the lap belt is routed under both armrests and the shoulder belt passes under the armrest nearest the buckle (W).

Remove all slack from both the lap and diagonal sections of seatbelt.

WARNING: The child car seat should always be strapped in using the vehicle's seatbelt whether a child is seated in the child seat or not.

Converting for group 3 [22-36kg]

- 26** To use the seat as booster seat for group 3 children [22-36kg] first ensure you have completely removed the harness straps and adjuster strap as described in steps 20 to 24.

To convert the group 2 child seat to a group 3 booster seat, place one knee on the seat base and with both hands push the backrest away from you.

To convert back: Hook the seat-base over the plastic hinge on the seatback and whilst kneeling on the seat-base, pull the seatback up towards you till the two parts 'snap' back together.

Installing for group 3 [22-36kg]

- 27** If the vehicle has no seatbelt height adjuster you may need to fit one. If there is a seatbelt height adjuster fitted in your vehicle, it must be set to its lowest position.

With the booster seat in a suitable forward facing vehicle seat, place your child in position and buckle-up the lap and shoulder belt.

IMPORTANT:

1. Ensure that the lap belt section is over your child's lap and routed under both armrests and that the shoulder belt passes under the armrest nearest the buckle (W).
2. Ensure that the lap belt section is worn low down and firmly engaged with the pelvis and that the shoulder belt passes over the child's shoulder and **NOT** across the neck.
3. Ensure that the seat belt straps are not twisted. Remove the excess slack from both the lap and shoulder belt by pulling them tight.

WARNING: The booster seat (when not in use) should be either stored safely in the boot of the car or secured to a seat using the seatbelt.

Removing and refitting the seat covers

WARNING: The cover is a safety feature. Never use the child car seat without it.

- 28 Removing the headrest cover:**
Raise the headrest.
Pull the headrest cover forward and off from the headrest.

Reverse the above sequence to re-fit the cover.

- 29 Removing the backrest cover:**
Press harness release button (I) and pull up on the shoulder straps (not the shoulder pads) to completely loosen the shoulder straps and shorten the adjuster strap (J) as much as possible.

IMPORTANT: Do not pull the shoulder pads or the straps above the shoulder pads.

Removing and refitting the seat covers (continued)

- 30 Unhook the shoulder straps at the rear of the seat shell by sliding the straps through the slits in yoke (T).

Remove the shoulder straps, pulling them out from the front of the seat.

- 31 Unfasten Velcro tab (S) on the back of the seat and slide the backrest cover forward and off from the sides.

Reverse the above sequence to re-fit the cover.

- 32 **Removing the seat base cover:**
Ensure you have unhooked the shoulder straps from the yoke as in step 30 and release the buckle.

Unfasten the Velcro tabs (P) on the sides of the seat base and pull up the cover from the front passing all straps and buckles through the slots in the cover.

Reverse the above sequence to refit the seat base cover.

Maintenance and cleaning

Storage

- 1) Store this child car seat in a safe place when not in use.
- 2) **DO NOT** place heavy objects on top of it.
- 3) Always store the child car seat in a dry environment.
- 4) **DO NOT** store the child car seat near a direct heat source such as a radiator.

Cover

- 1) The seat cover is easily removable and should be hand washed with a pH neutral soap and cold water.
- 2) Do not press, iron, dry clean, tumble dry or wring the covers.
- 3) Do not use solvents, caustic or abrasive cleaning materials.
- 4) Dry flat, away from direct heat and sunlight.
- 5) If the seat covers need to be replaced only use parts certified by the manufacturer. They are the only ones that are guaranteed to have been safety tested and designed to fit this seat.

Plastic/Metal Parts

- 1) Wipe clean using a mild soap and warm water.
- 2) Ensure no soap gets into the buckle or adjusters.
- 3) You must not remove, dismantle or alter any part of the seat shell.
- 4) You must not oil or lubricate any part of the seat shell.

Inspection

- 1) Check your child car seat regularly for wear and tear.
- 2) The child car seat may have a slight rattle when not in use, this is normal. If in any doubt, contact the helpline immediately.
- 3) Check the adjustable parts of your child seat at intervals of about 6 months to ensure it is still fits correctly for your growing child.

Français

Siège auto, groupe 1,2,3

Convient aux enfants de 9kg à 36kg
(approximativement 9 mois - 12 ans)

INSTRUCTIONS: merci de lire attentivement et de conserver pour consultation ultérieure. La sécurité de votre enfant peut être affectée si vous ne suivez pas ces instructions.

Ce produit est conforme à l'étiquette d'homologation ECE
R44.04

Sommaire

Informations générales de sécurité - À LIRE EN PREMIER	18-22
Bienvenue	23
Liste des éléments	23
Positionner le siège auto	24
Ajuster le repose-tête	25
Installation pour le groupe 1 (9-18kg)	25-26
Placer votre enfant dans le siège - groupe 1 (9-18kg)	26
Ajustement de la hauteur du harnais	27
Conversion pour le groupe 2 (15-25kg)	28
Installation pour le groupe 2 (15-25kg)	29
Conversion pour le groupe 3 (25-36kg)	29
Installation pour le groupe 3 (25-36kg)	30
Enlever et réinstaller les housses des sièges	31
Maintenance et nettoyage	32

NOTES

1. Le siège auto doit être utilisé uniquement dans les véhicules équipés d'un système de ceinture de sécurité trois points conforme au règlement ECE-16 ou similaire.

2. L'installation est probablement correcte si le constructeur du véhicule a déclaré dans le manuel du véhicule que ce dernier peut recevoir des dispositifs de retenue "universel" pour enfants de ce groupe d'âge.

3. Le siège auto est un dispositif de retenue "universel" pour enfants; il est conforme à la réglementation ECE-R44/04 pour usage général dans les véhicules. Il s'installera sur la majorité mais non la totalité des sièges de voiture.

4. Le siège auto a été déclaré "Universel" dans des conditions plus rigoureuses que celles appliquées à des designs antérieurs, qui ne bénéficient pas du label "Universel".

5. Les sièges auto peuvent marquer les sièges de voiture. Le fabricant ne peut pas être tenu responsable de l'endommagement ou du marquage des sièges du véhicule.

6. Les situations suivantes peuvent être illégales et invalideront la garantie: i) Toute modification ou changement d'utilisation du siège auto qui n'ont pas été autorisés ou avisés par le fabricant. ii) Tout échec d'installation du siège auto en respectant strictement les instructions.

Le fabricant n'accepte aucune responsabilité en cas de problèmes provenant de modifications, utilisations ou installations non autorisées.

7. Veuillez conserver ces instructions pour toute consultation ultérieure.

8. Vous aurez besoin de conserver votre preuve d'achat. Nous vous conseillons de les conserver ensemble.

Prise en main

Lire attentivement avant d'essayer d'installer le siège auto.

Avertissement: Ne **JAMAIS** laisser votre enfant sans surveillance - la sécurité de votre enfant est de votre responsabilité.

Avertissement: Le siège auto doit être installé selon les instructions du fabricant. Une installation incorrecte peut être dangereuse.

Avertissement: Cette installation doit être effectuée uniquement par un adulte compétent. Ne pas essayer d'installer le siège si vous êtes ivre ou souffrez de somnolence.

Prise en main (suite)

Avertissement: Toujours s'assurer que les utilisateurs nouveaux ou occasionnels (ex: grand-parents) ont lu les instructions ou que l'installation leur a été montrée par une personne ayant lu et compris les instructions.

Avertissement: Toujours conserver le manuel d'instructions avec le siège auto, ou dans le véhicule dans lequel vous transportez le siège auto. Certains modèles de siège auto ont une pochette de rangement à cet effet.

Avant de commencer

Avertissement: Ne pas installer le siège auto sur un siège de votre voiture qui serait latéral ou serait dans le sens "dos à la route".

Avertissement: Avant d'installer le siège auto, assurez-vous que le siège du véhicule que vous utilisez est verrouillé en position verticale.

Avertissement: Ne pas utiliser le siège auto pour la maison - il a seulement été conçu pour être utilisé en voiture.

Avertissement: Ne jamais laisser des objets mal fixés ou non sécurisés sur le siège arrière ou la plage arrière du véhicule. Ils pourraient être dangereux pour votre enfant si vous êtes forcé de freiner soudainement.

Quel est le siège passager le plus sûr sur lequel installer le siège auto?

Le siège passager arrière central

Si votre siège arrière central est équipé d'un système de ceinture de sécurité à 3 points, alors vous devriez l'utiliser.

Si votre siège arrière central n'est pas équipé d'un système de ceinture de sécurité à 3 points (ex: pas de ceinture ou ceinture abdominale seulement)

- alors vous devriez utiliser le siège arrière gauche ou droit.

Le siège passager avant peut être utilisé uniquement s'il ne possède **PAS** d'airbag et **EST** équipé d'un système de ceinture de sécurité à trois points.

RISQUE EXTREME
NE JAMAIS UTILISER LES SIÈGES PASSAGERS AVANT ÉQUIPÉS D'AIRBAGS (SRS) CELA PEUT INCLURE LES SIÈGES PASSAGERS ARRIÈRES QUI SONT ÉQUIPÉS D'AIRBAGS.*

***Consulter le fabricant du véhicule pour s'assurer de la compatibilité. Les corps des enfants ne résistent pas aux forces exercées sur eux lorsque l'airbag se déploie.**

Lors de l'utilisation du siège auto

Avertissement: S'assurer que le siège enfant est placé à un endroit où les objets rigides ou les pièces en plastique ne se coincent pas dans les portes ou dans les parties mobiles du siège lors de l'utilisation quotidienne du siège.

Avertissement: Toujours utiliser le système de verrouillage de sécurité du véhicule, si disponible, pour que l'enfant ne puisse pas ouvrir les portes de l'intérieur.

Avertissement: Permettez à votre enfant de faire une pause pendant les longs trajets en voiture et assurez-vous qu'il ne sorte pas du véhicule sans assistance ou supervision.

Avertissement: Le siège auto doit être installé fermement sur le siège passager. Assurez-vous qu'il n'est pas desserré ou chancelant après l'avoir installé. Si le siège est mal fixé, installez-le à nouveau.

Avertissement: Assurez-vous que le siège enfant est sécurisé sur le siège du véhicule à tout moment - même hors utilisation.

Avertissement: Le siège auto ne doit pas être utilisé sans sa housse originale. La housse originale est essentielle pour l'utilisation du siège en toute sécurité.

Avertissement: Arrêtez le véhicule régulièrement pour vérifier que le siège auto est en position correcte et que la ceinture de sécurité **ET** le harnais de sécurité du siège auto (si installé) sont toujours tendus et verrouillés.

Avertissement: En cas d'urgence, il est important d'être capable de détacher l'enfant rapidement. Cela signifie que la boucle du siège ne doit pas être entièrement bloquée et vous devez activement empêcher votre enfant d'utiliser ou de jouer avec la boucle.

Avertissement: Si vous voyagez avec des passagers utilisant à la fois les sièges avant et arrière, les passagers les plus légers devraient être à l'arrière et les plus lourds à l'avant.

Lors de l'utilisation du siège auto (suite)

Avertissement: Si vous n'avez pas d'autre choix que de mettre votre siège auto sur un siège arrière proche d'airbags latéraux:

- Consultez le fabricant de votre véhicule pour les détails concernant les airbags latéraux. Cela pourrait être dangereux.
- Assurez-vous que votre enfant ne se penche pas sur la zone à proximité immédiate de l'airbag.

Avertissement: Ne rien placer en-dessous du siège (ex une serviette ou un coussin) car cela pourrait affecter la performance du siège en cas d'accident.

Avertissement: Évitez les vêtements d'hiver encombrants - les vêtements épais peuvent rendre le resserrement du harnais incorrect. En cas d'accident, l'enfant peut sortir du rembourrage supplémentaire, et ainsi du siège. Laissez la voiture chauffer ou refroidir avant de placer l'enfant à l'intérieur du véhicule, si possible. Si votre enfant a froid, placez une couverture au-dessus du harnais.

Ceinture de sécurité

Avertissement: Ne **JAMAIS** utiliser d'autres points de contact porteurs que ceux décrits dans ces instructions ou indiqués sur le siège auto.

Avertissement: Assurez-vous que la sangle abdominale de la ceinture de sécurité ou du harnais est portée le plus bas possible afin que le bassin soit bien pris.

Avertissement: S'assurer que **TOUS** les passagers ont attaché leur ceinture de sécurité, car les personnes non attachées peuvent être très dangereuses pour l'enfant en cas d'accident.

Avertissement: Ne **JAMAIS** utiliser un dispositif de retenue qui diffère de celui mentionné dans ces instructions.

Avertissement: La ceinture abdominale et la ceinture diagonale (et harnais si installé) doivent être utilisées à chaque fois que votre enfant est dans le siège auto.

Avertissement: Assurez-vous que la ceinture de sécurité n'est pas torsadée.

Jours ensoleillés/chauds

Avertissement: Ne pas laisser votre enfant dans le siège auto lorsque le véhicule est stationné au soleil ou par une journée chaude.

Avertissement: Ne pas laisser le siège auto exposé à la lumière directe du soleil car cela pourrait être dangereux pour votre enfant (les équipements en plastique et en métal peuvent devenir très chaud) et cela peut déteindre le tissu. Vous pouvez réduire ce problème en couvrant le siège auto avec un drap lorsque vous ne l'utilisez pas.

Arrière du siège/ repose-tête

Avertissement: Assurez-vous que le siège auto est le plus près possible du dossier du siège du véhicule.

Avertissement: **ENLEVEZ** le repose-tête du siège passager utilisé si celui-ci gêne l'installation correcte du siège auto. Rappelez-vous de réinstaller le repose-tête lorsque le siège auto a été enlevé.

Siège auto et ceinture de sécurité d'occasion

Avertissement: Ne jamais acheter un siège auto d'occasion. Il peut avoir subi des dommages non visibles.

Avertissement: Le fabricant garantit seulement le produit lorsque le propriétaire d'origine l'utilise.

Avertissement: Vous devez remplacer le siège auto et les ceintures de sécurité de votre véhicule si elles sont très usées ou endommagées.

Avertissement: Vous devez remplacer le siège auto si vous avez eu un accident lors de son utilisation - il a pu subir des dommages non visibles et il se peut qu'il ne protège plus votre enfant correctement. Envoyez au moins le siège auto au fabricant pour inspection avec le rapport d'accident.

Bienvenue

Merci d'avoir acheté le siège auto Kids Embrace groupe 1,2,3

Merci de lire ces instructions attentivement avant utilisation pour assurer un bon fonctionnement en toute sécurité de ce produit.

La sécurité de votre enfant est de votre responsabilité. Si vous avez des questions sur ce produit ou si vous avez besoin de pièces de rechange, merci de nous contacter au +44 (0)161 335 2508

Liste des éléments

1

***Note:** Le bouton d'ajustement du harnais est situé sous la housse du siège, environ 4cm au-dessus de l'emplacement où la sangle d'ajustement du harnais sort de la housse du siège.

A	Repose-tête	M	Passage ceinture ventrale
B	Passage ceinture épaules	N	Passage ceinture épaules
C	Fentes des bretelles	O	Compartiment de rangement de la notice
D	Bretelles	P	Bande Velcro de l'accoudoir
E	Accoudoirs	Q	Bouton d'ajustement de la hauteur du repose-tête
F	Porte-boissons	R	Dispositifs de réglage de la hauteur des bretelles
G	Bouton de déverrouillage du harnais	S	Bande Velcro de la housse du siège
H	Boucle du harnais	T	Plaque bifente métallique des bretelles.
I	Bouton d'ajustement du harnais*	U	Plaque métallique de retenue de la sangle d'entrejambe
J	Sangle d'ajustement du harnais	V	Plaque métallique de retenue des bretelles
K	Housse du siège	W	Boucle du siège auto
L	Protège harnais		

Positionner le siège auto

2

Le siège auto peut être utilisé uniquement avec une ceinture de sécurité à enrouleur à 3 points de fixation. Ne **PAS** utiliser de ceinture à 2 points de fixation.

Le siège auto peut être sécurisé sur les sièges arrière dans le sens de la marche en utilisant les ceintures de sécurité existantes. Cependant, sur certains sièges, si l'installation n'est pas sécurisée correctement, nous conseillons d'essayer un autre siège de votre véhicule.

Bien que non conseillé, le siège auto peut être utilisé sur le siège passager avant, à condition que l'airbag ne soit pas activé.

ATTENTION: Ne jamais utiliser sur un siège voiture avec un airbag activé

ATTENTION: Ne jamais utiliser sur un siège orienté dans le sens contraire ou latéral de la marche du véhicule

Positionnement autorisé et non-autorisé du siège auto

Siège passager (airbag désactivé)	Oui
Siège passager avant (airbag activé)	NON
Ceinture de sécurité à 2 points de fixation	NON
Ceinture de sécurité à 3 points de fixation	Oui
Sièges arrière gauche & droit	Oui
Siège arrière central (ceinture de sécurité à 3 points)	Oui
Siège arrière central (ceinture de sécurité à 2 points)	NON
Sièges orientés latéralement	NON
Sièges orientés dans le sens contraire de la marche	NON

Ajuster le repose-tête

- 3 Tirez le bouton d'ajustement et tournez-le dans le sens contraire des aiguilles d'une montre pour lever le repose-tête ou dans le sens des aiguilles d'une montre pour le descendre. Replacez le bouton d'ajustement dans sa position initiale pour verrouiller le repose-tête à la hauteur souhaitée.

ATTENTION: Assurez-vous de ne pas avoir votre main sous le repose-tête lorsque vous le descendez.

Installation pour le groupe 1 (9-18kg)

- 4 Placez le siège auto sur le siège passager du véhicule avec une ceinture de sécurité à trois points.
- Assurez-vous que le siège auto soit orienté vers l'avant du véhicule.
- 5 Tirez la ceinture de sécurité au maximum. Tout en tenant la languette de la ceinture de sécurité, pliez la ceinture de sécurité et passez la sangle abdominale (colorée en orange) sous l'accoudoir du siège auto et introduisez la partie diagonale de la ceinture (colorée en rouge) par le guide-ceinture sur le repose-tête.
 - 6 Introduisez la languette de la ceinture de sécurité à travers le guide-ceinture (M) du dossier et faites-la passer derrière le dossier du siège auto.
 - 7 Ramenez la languette de la ceinture de sécurité vers l'avant du siège auto au travers du deuxième guide-ceinture (M) du dossier, en s'assurant que la ceinture de sécurité ne soit pas torsadée.
 - 8 Introduisez les parties abdominales et diagonales de la ceinture de sécurité sous l'accoudoir le plus proche de la boucle de la ceinture de sécurité adulte et insérez la languette dans la boucle.

Tirez d'abord sur la partie abdominale de la ceinture, puis sur la partie diagonale afin de bien tendre la ceinture.

Installation pour le groupe 1 (9-18kg) (suite)

- 9** **i. Vérifier!** La ceinture du véhicule est bien tendue et n'est pas torsadée.
- ii. Vérifier!** La ceinture du véhicule est bien installée.
- iii. Vérifier!** La languette de la ceinture de sécurité est insérée correctement.
- iv. Vérifier!** Le siège auto est bien plaqué contre le siège du véhicule.

Placer votre enfant dans le siège - groupe 1 (9-18kg)

- 10** Appuyez sur le bouton d'ajustement du harnais (**I**) et tirez les bretelles (ne pas tirer les épaulières) pour desserrer le harnais complètement.

Note: Le bouton d'ajustement du harnais est situé sous la housse du siège, environ 4cm au-dessus de l'emplacement où la sangle d'ajustement (**J**) sort de la housse du siège.

- 11** Appuyez sur le bouton rouge de déverrouillage du harnais (**G**) sur la boucle et desserrez le harnais.
- 12** Placez votre enfant dans le siège en mettant les sangles du harnais de chaque côté du siège auto.
- 13** Avec votre enfant dans le siège, rapprochez les deux languettes l'une de l'autre et enclenchez-les dans le fermoir jusqu'à ce que vous entendiez un CLIC.

Note: Le fermoir peut varier légèrement de celui illustré.

- 14** S'assurer que les bretelles soit ajustées aussi près que possible de votre enfant en tirant sur la sangle de réglage (**J**).
- 15** Le harnais devrait permettre un espace de l'épaisseur d'un doigt en haut des épaules. C'est l'ajustement idéal. Si le harnais est trop desserré ou trop serré, ajustez la hauteur ou le serrage en conséquence.

ATTENTION: Le siège auto doit être fixé en utilisant la ceinture de sécurité du véhicule, que l'enfant soit assis dans le siège ou non.

Ajustement de la hauteur du harnais

- 16** **Attention: Vous ne devez pas essayer d'ajuster la hauteur du harnais avec un enfant dans le siège auto.**

Les fentes des sangles du harnais doivent être au niveau ou au-dessus des épaules de votre enfant. Si elles ne le sont pas, repositionnez les bretelles et ajustez la hauteur du harnais.

- 17** Appuyez sur le bouton d'ajustement du harnais (I) et tirez les bretelles (ne pas tirer sur les épaulières) pour desserrer le harnais complètement.

Assurez-vous d'avoir desserré les bretelles complètement. Il sera ainsi plus facile d'enlever le harnais.

Note: Le bouton d'ajustement du harnais est situé sous la housse du siège, environ 4cm au-dessus de l'emplacement où la sangle d'ajustement du harnais (J) sort de la housse du siège.

- 18** Décrochez les bretelles à l'arrière de la coque du siège en les faisant glisser à travers les fentes de la plaque bifente métallique(T).

Enlevez les bretelles, en les retirant de l'avant du siège.

- 19** Introduisez les bretelles à travers le siège à la hauteur désirée, en les gardant bien enfilées dans les épaulières et en s'assurant qu'elles ne sont pas torsadées.

Une fois introduites, rattachez les bretelles à la plaque bifente métallique (T) comme ci-dessus.

Conversion pour le groupe 2 [15-25kg]

- 20 Il est recommandé d'utiliser les harnais à 5 points aussi longtemps que possible.

Quand votre enfant est devenu trop grand pour la configuration du groupe 1 (9-18kg) ou quand vous souhaitez utiliser le siège pour un enfant de 15-25kg, vous aurez besoin de convertir le siège auto pour le groupe 2.

Vous aurez besoin d'enlever l'intégralité du harnais à 5 points du siège enfant.

Appuyez sur le bouton d'ajustement du harnais (I) et tirez les bretelles (ne pas tirer les épaulières) pour desserrer le harnais complètement et raccourcir la sangle d'ajustement du harnais (J) le plus possible.

IMPORTANT: Ne pas tirer les épaulières.

- 21 Décrochez les bretelles à l'arrière de la coque du siège en les faisant glisser à travers les fentes de la plaque bifente métallique(T).

Enlevez les bretelles, en les retirant de l'avant du siège.

- 22 Soulevez la housse de la base du siège, enfiler l'armature de la sangle d'entrejambe (U) à travers la fente (i) de la base du siège et remettez la housse du siège en place.

- 23 Faites pivoter le siège auto et enfiler l'armature de la sangle d'entrejambe (U) à travers la fente (ii) et enlevez la sangle d'entrejambe.

- 24 Enfiler les deux boucles des bretelles à travers les fentes latérales et enlevez le harnais d'épaules.

Rangez toutes les sangles, embouts et boucles pour une utilisation future.

Pour réinstaller le harnais, inversez simplement le processus ci-dessus.

Installation pour le groupe 2 (15-25kg)

- 25** Placez le siège auto dans le sens de la marche et poussez le fermement vers le siège du véhicule.

Placez votre enfant dans le siège auto et mettez la ceinture diagonale à travers le guide-ceinture (B). La ceinture diagonale doit passer au-dessus des épaules de votre enfant et ne doit pas être contre son cou. Si nécessaire, ajustez le repose-tête afin que la ceinture diagonale passe correctement au-dessus de l'épaule de votre enfant.

Placez la ceinture abdominale au-dessus des hanches de votre enfant et attachez la ceinture en s'assurant que la ceinture abdominale passe en-dessous des deux accoudoirs et que la ceinture diagonale passe sous l'accoudoir le plus proche de la boucle (W).

Tirez à la fois sur la partie diagonale et abdominale de la ceinture pour qu'elles soient bien tendues.

ATTENTION: Le siège auto doit toujours être fixé en utilisant la ceinture de sécurité du véhicule, que l'enfant soit assis dans le siège ou non.

Conversion pour le groupe 3 (22-36kg)

- 26** Pour utiliser le siège en mode réhausseur pour les enfants du groupe 3 (22-36kg), assurez-vous tout d'abord que vous avez complètement enlevé les bretelles et la sangle d'ajustement comme expliqué aux étapes 20 à 24.

Pour convertir le siège auto pour enfant du groupe 2 en un siège réhausseur, posez un genou sur la base du siège auto et poussez le dossier du siège avec vos deux mains.

Pour convertir à nouveau en siège auto: accrochez la base du siège à la charnière en plastique sur le dossier. Posez un genou sur la base du siège, tirez le dossier du siège vers vous jusqu'à ce que les deux pièces s'emboîtent.

Installation pour le groupe 3 [22-36kg]

27

Si le véhicule n'a pas de dispositif de réglage en hauteur de la ceinture, il se peut que vous ayez besoin d'en installer un. Si votre véhicule est équipé d'un dispositif de réglage en hauteur de la ceinture, il doit être installé à la

position la plus basse.

Lorsque le réhausseur auto est installé sur un siège du véhicule dans le sens de la marche, placez votre enfant et bouclez les ceintures abdominales et diagonales.

IMPORTANT:

1. Assurez-vous que la ceinture abdominale soit au-dessus des hanches de votre enfant et qu'elle passe en-dessous des deux accoudoirs et que la ceinture diagonale passe sous l'accoudoir le plus proche de la boucle (W).

2. Assurez-vous que la ceinture abdominale soit portée aussi bas que possible pour bien maintenir le bassin et que la ceinture diagonale passe au-dessus de l'épaule de l'enfant et **NON** sur le cou.

3. Assurez-vous que les sangles de la ceinture de sécurité ne soient pas torsadées. Bien tendre les sangles en tirant les ceintures abdominales et diagonales.

ATTENTION: Le siège réhausseur (en utilisation) doit être bien rangé dans le coffre du véhicule ou fixé à un siège en utilisant la ceinture de sécurité.

ATTENTION: La housse est un dispositif de sécurité. Ne jamais utiliser le siège auto sans la housse.

- 28 Enlever la housse du repose-tête:**
Remontez le repose-tête. Tirez la housse du repose-tête par devant et enlevez-la du repose-tête.

Inversez la séquence ci-dessus pour réinstaller la housse.

- 29 Enlever la housse du dossier:**
Appuyez sur le bouton de déverrouillage du harnais (I) et tirez les bretelles vers le haut (pas les épaulières) pour détendre les bretelles et raccourcir la sangle d'ajustement (J) le plus possible.

IMPORTANT: Ne pas tirer les épaulières ou les sangles au-dessus des épaulières.

- 30** Décrochez les bretelles à l'arrière de la coque du siège en faisant glisser les sangles à travers les fentes de la bifente métallique (T).

Enlevez les bretelles, en les retirant de l'avant du siège.

- 31** Défaire la bande Velcro (S) au dossier du siège et faire glisser la housse du dossier par l'avant et l'enlever des côtés.

Inversez la séquence ci-dessus pour réinstaller la housse.

- 32 Enlevez la housse de la base du siège:**
Assurez-vous que les bretelles sont décrochées de la bifente métallique comme à l'étape 30 et relâchez la boucle.

Détachez les bandes Velcro (P) sur les côtés de la base du siège et tirez la housse par devant en passant toutes les sangles et les boucles à travers les fentes de la housse.

Inversez la séquence ci-dessus pour réinstaller la housse de la base du siège.

Rangement

- 1) Rangez le siège auto en lieu sûr lorsqu'il n'est pas utilisé.
- 2) **NE PAS** placer d'objets lourds au-dessus.
- 3) Toujours ranger le siège auto dans un environnement sec.
- 4) **NE PAS** ranger le siège proche d'une source de chaleur directe comme un radiateur.

Housse du siège

- 1) La housse du siège s'enlève facilement et doit être lavée à la main avec un savon ph neutre et de l'eau froide.
- 2) Ne pas presser, repasser, nettoyer à sec, sécher au sèche-linge ou tordre les housses.
- 3) Ne pas utiliser de dissolvants ou de produits nettoyants caustiques ou abrasifs.
- 4) Sécher à plat, à l'abri de source de chaleur directe et du soleil.
- 5) Si la housse a besoin d'être remplacée, utilisez seulement des pièces certifiées par le fabricant. Elles sont les seules qui sont conformes aux normes de sécurité et qui ont été conçues pour ce siège.

Pièces en plastique/métal

- 1) Essuyez en utilisant un savon doux et de l'eau chaude.
- 2) Assurez-vous que du savon ne s'infiltre pas dans la boucle ou les systèmes de réglage.
- 3) Vous ne devez pas enlever, démonter ou modifier n'importe quelle partie de la coque du siège.
- 4) Vous ne devez pas huiler ou lubrifier n'importe quelle partie de la coque du siège.

Inspection

- 1) Vérifier l'usure naturelle de votre siège auto.
- 2) Le siège auto peut avoir un léger cliquetis lorsqu'il n'est pas utilisé, c'est normal. En cas de doute, contactez immédiatement par téléphone le SAV.
- 3) Vérifiez les parties ajustables de votre siège enfant à 6 mois d'intervalle pour vous assurer qu'il est toujours bien adapté à la croissance de votre enfant.