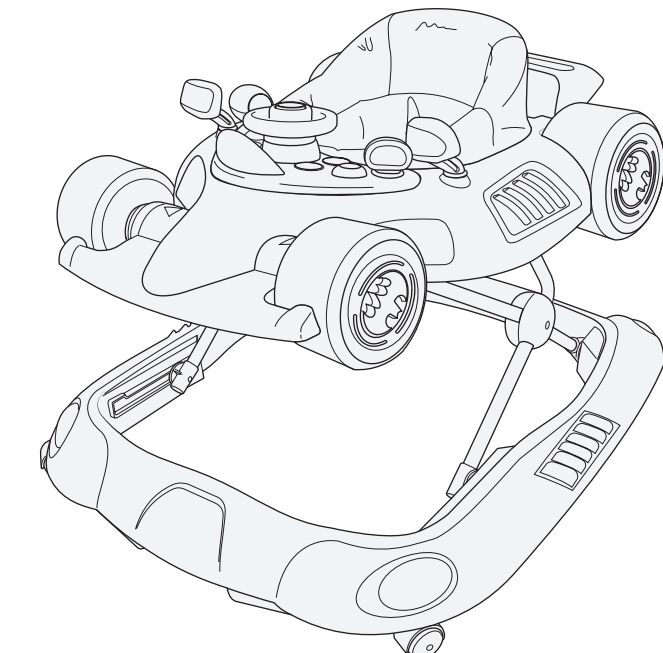


KidsEmbrace®
Making Safety Fun

Batman Walker



Contact Information

Imported by Kooltrade Ltd. M34 3QA

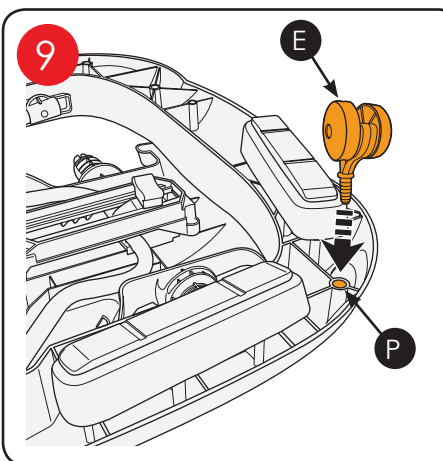
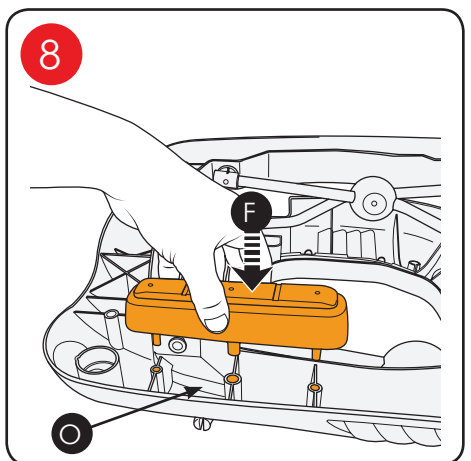
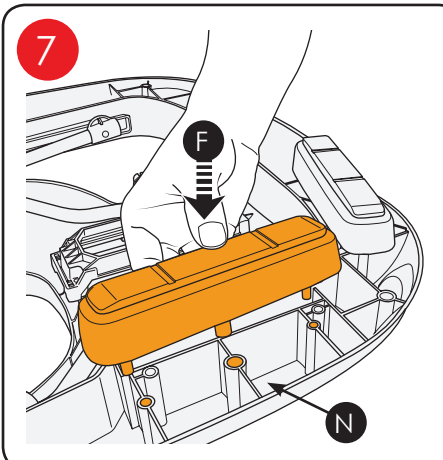
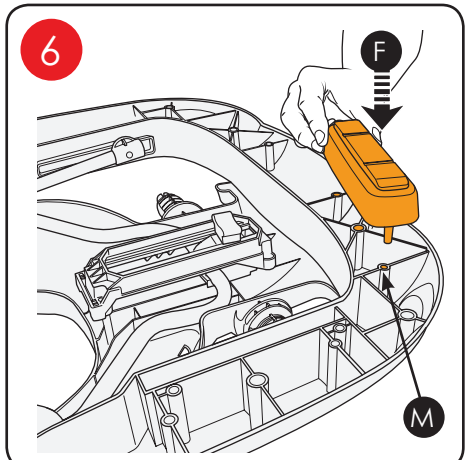
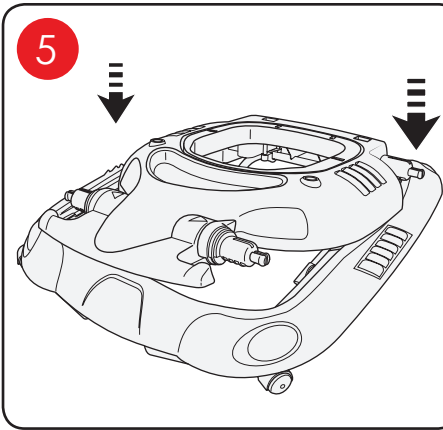
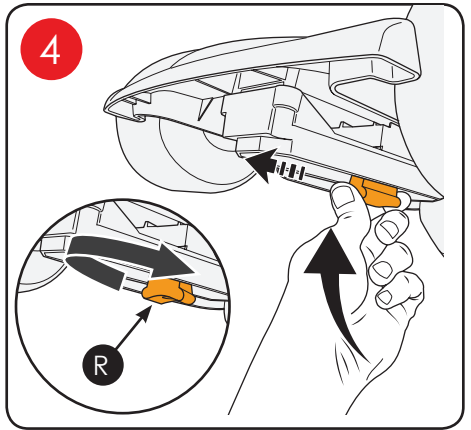
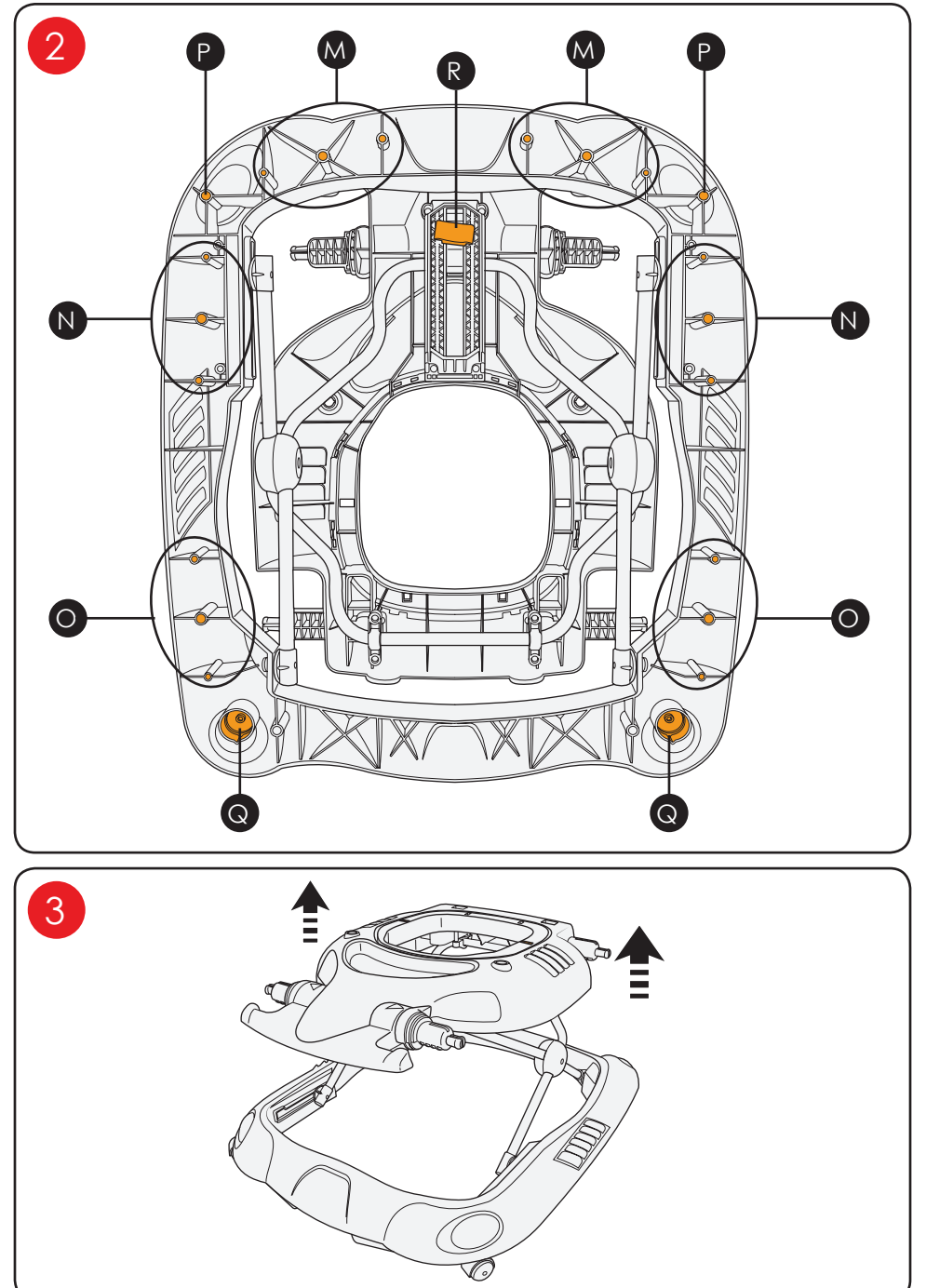
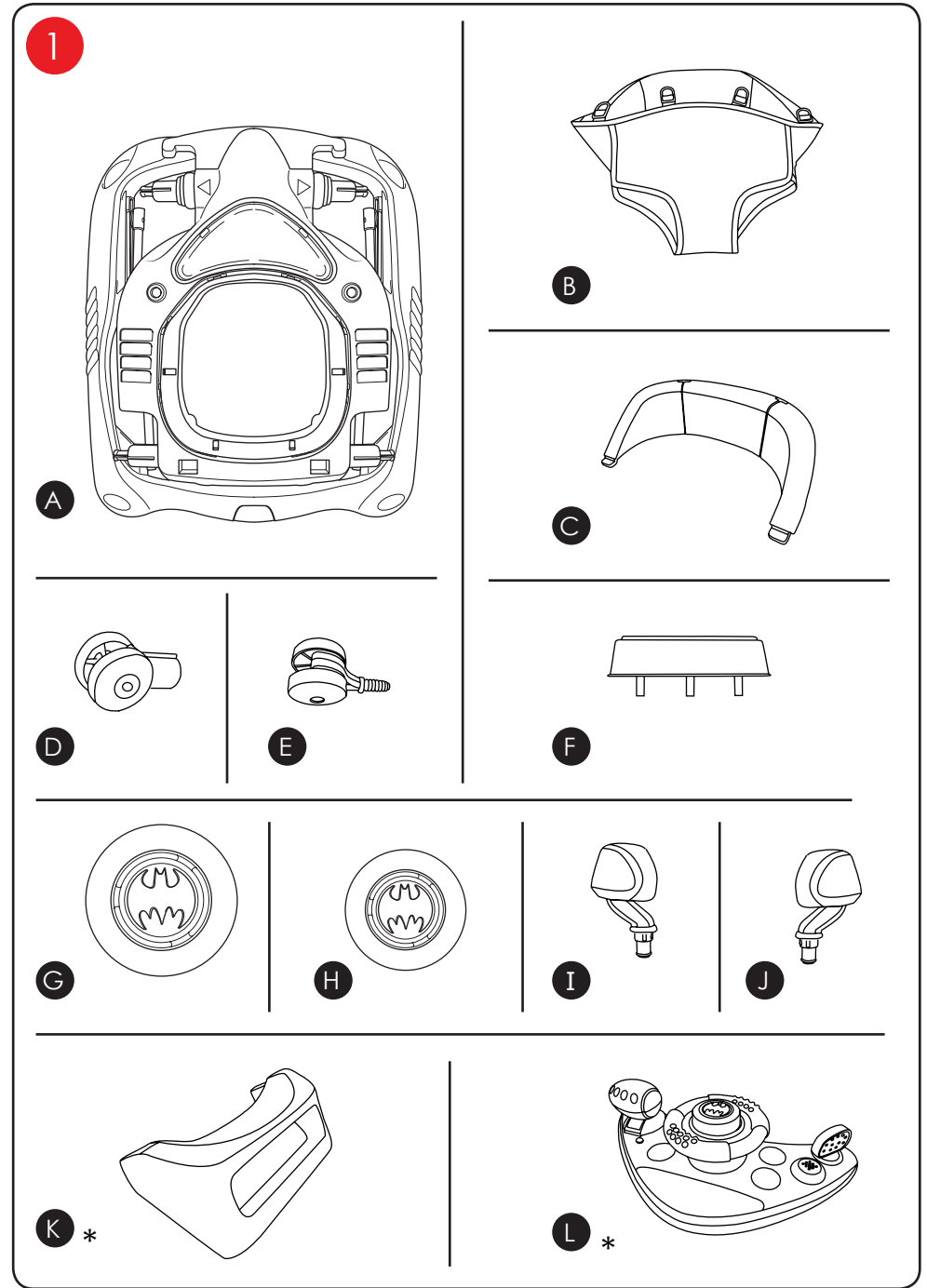
For customer support contact:
Helpline : +44 0161 335 2508
Email: customerservice@kooltrade.co.uk
Post: Customer Service,
Kooltrae, 3 Orbital way,
M34 3QA, UK

INSTRUCTIONS:
Read the instructions carefully before use and keep them for future reference. The child may be hurt if you do not follow these instructions.

BS EN 1273:2005.
This baby walking frame is intended to be used by children who can sit up unaided, approximately from 6 months. It is not intended for children who can walk by themselves and weigh more than 12Kg/26.5lbs.

English 1-7

Français 9-15



English

Batman Walker

This baby walking frame is intended to be used by children who can sit up unaided, approximately from 6 months. It is not intended for children who can walk by themselves and weigh more than 12Kg/26.5lbs.

INSTRUCTIONS: Read the instructions carefully before use and keep them for future reference. The child may be hurt if you do not follow these instructions.

This product conforms to BS EN 1273:2005

Safety instructions

WARNING: Never leave the child unattended.

WARNING: The child will be able to reach further and move rapidly when in the baby walking frame:

- Prevent access to stairs, steps and uneven surfaces.
- Guard all fires, heating and cooking appliances.
- Remove hot liquids, electrical flexes and other potential hazards from reach.
- Prevent collisions with glass in doors, windows and furniture.
- Do not use the baby walking frame if any components are broken or missing.
- This baby walking frame should be used only for short periods of time (e.g. 20 min).
- This baby walking frame is intended to be used by children who can sit up unaided, approximately from 6 months. It is not intended for children weighing more than 12Kg/26.5lbs.
- Do not use replacement parts other than those approved by the manufacturer or distributor as this may make the walker unsafe and will invalidate the warranty.
- Never use the baby walking frame without the supplied anti-fall blocks attached.
- Never use the baby walking frame without the supplied wheels attached.

Battery warnings

Always take care to insert your batteries correctly, observing the plus(+) and minus(-) marks on the battery and appliance.

Do not mix new and used batteries.

Do not mix different types of batteries.

Always remove dead batteries and all batteries if you are not going to use the product for long periods (as batteries may leak and cause damage).

Exhausted batteries should be removed from the product and disposed of in accordance with the makers recommendations.

Only place batteries marked alkaline in normal household waste.

Never attempt to re-charge ordinary (non-rechargeable) batteries.

Batteries should always be changed by an adult.

Keep batteries out of reach of children.

Never dispose of batteries in a fire this may cause them to explode.

Children can choke on batteries. If swallowed seek medical advise immediately.

Battery disposal

Exhausted batteries should be removed from the product and taken to a recycling facility. You can place batteries marked alkaline in normal household waste, but these are better taken to a recycling facility. Please follow these symbols on batteries, which contain harmful substances:

Pb = Battery contains Lead

Cd = Battery contains Cadmium

Hg = Battery contains Mercury



Pb



Cd



Hg

Batteries should not be considered regular waste. Empty batteries should be returned to a recycling facility



Care and maintenance

- To prolong the life of your nursery product keep it clean and do not leave it in direct sunlight for extended periods of time.
- Removable fabric covers and trims may be cleaned using warm water with a household soap or a mild detergent. Allow it to dry fully, preferably away from direct sunlight.
- If the wheels squeak - use a silicon based spray ensuring it penetrates the wheel and axle assembly.
- Do not dry clean, or use bleach.
- Do not machine wash, tumble or spin dry, unless the care labelling on the product permits these methods.
- Non removable fabric covers and trims may be cleaned using a damp sponge with soap or mild detergent. Allow it to dry completely before folding or storing it away.
- In some climates the covers and trims may be affected by mould and mildew. To help prevent this occurring, do not fold or store the product if it is damp or wet. Always store the product in a well ventilated area.
- Always check parts regularly for tightness of screws, nuts and other fasteners - tighten if required. To maintain the safety of your nursery product, seek prompt repairs for bent, torn, worn or broken parts.

Welcome

Thank you for purchasing the KidsEmbrace Batman Walker.

Please read these instructions carefully before use to ensure safe and satisfactory operation of this product.

Your child's safety is your responsibility. If you have a query with this product or require replacement parts, please contact the Helpline on 0161 335 2508

Parts list

- 1 Lay out the parts on a soft level surface and compare them to the parts list below. Do not discard any packaging until you are sure that you have all the parts.

Keep children clear during assembly as the pack may contain small parts which could present a choking hazard. All plastic packaging should be disposed of or destroyed to keep them away from children.

No	Part	Qty
A	Walker body	1
B	Seat fabric	1
C	Seat support	1
D	Back wheels	2
E	Front wheels	2
F	Anti-fall blocks	6
G	Toy wheels (back)	2
H	Toy wheels (front)	2
I	Left-hand mirror	1
J	Right-hand mirror	1
K	Rear spoiler*	1
L	Play tray*	1

Note: You will require one Phillips screwdriver (not supplied).

*Actual style may vary

Underside of walker

- 2 **IMPORTANT:** Please note each of the fixing points (M - O) for the anti-fall blocks (parts E) consist of three different sized holes. This means that the anti-fall blocks will only fit one way. If you cannot push the anti-fall blocks into the fixing points check that they are the correct way round and try again.

M	Fixing points for the front anti-fall blocks (parts F).
N-O	Fixing points for the side anti-fall blocks (parts F).
P	Mounting points for the front wheels (parts E).
Q	Mounting points for the back wheels (parts D).
R	Height adjustment block

Opening and closing the walker

WARNING! NEVER adjust the height when your child is in the walker. **DO NOT** place your child in until you have adjusted the height and ensured the height adjustment block (R) is in its sideways locked position.

- 3 To open, or raise the height, hold either side of the upper part of the walker and pull upwards until you hear a click. The walker will automatically lock open.
- 4 To close or lower the height, twist block (R) clockwise 90°, push it upwards whilst at the same time pulling the block forward. Close the walker or lower it to your desired height. When at the desired height release the block and check the walker has locked in position.

WARNING! Never use the walker if the height adjustment block (R) is not in its sideways locked position.

Attaching the anti-fall blocks

- 5 Ensure the walker is completely closed before attempting to attach the anti-fall blocks.
- 6 Turn the walker upside down and push two of the anti-fall blocks (F) into the fixing points (M) at the front of the walker, ensuring the three plastic stems on each block are correctly inserted into the holes on the walker's underside.
- 7 With the walker still upside down, push another two of the anti-fall blocks (F) into the fixing points (N) on each side of the walker.
- 8 Lastly, push the remaining two anti-fall blocks (F) into the fixing points (O) on each side of the walker.

IMPORTANT: If you cannot push the anti-fall blocks into the fixing points check that they are the correct way round and try again. DO NOT force them in - this may damage the stems.

Attaching the wheels

- 9 With the baby walker upside down and fully folded down, insert the two front wheels (E) into each round hole (P) on either corner at the front of the walker.
- 10 Insert the two back wheels into each large round hole (Q) on either corner at the back of the walker.

Check that all the front and rear wheels are properly inserted.

Attaching the seat fabric

- 11 Turn the walker the right way up place it on a firm stable surface and open it up fully.
- 12 Insert the two plastic tabs on the front of the seat support (C) into the holes on top of the walker body.
- 13 Push the back of the seat support (C) down ensuring it clicks into place. Pull the seat support to check it is properly locked in position.
- 14 Place the seat fabric (B) over the seat support (C) and thread one of the plastic clips, on the seat fabric, through the slot in the seat ring on the upper surface of the walker body.
- 15 From the underside of the walker, pull the plastic clip through the slot and fold it over so that it cannot be pulled out again.

Repeat steps 14 and 15 until all clips have been attached, ensuring they are folded over and cannot be pulled out from the slots.

WARNING: Check the seat is properly attached before using the walker. **DO NOT** use the walker if all the tabs are not secured properly. Your child may fall through if the seat is not fitted correctly.

Attaching the rear spoiler, toy wheels and mirrors

- 16 Attach the rear spoiler (K) by pushing the two uprights on the rear spoiler into the slots at the back of the car body. Pull the spoiler upwards to check it is firmly attached - it should not come off.

Note: Style of spoiler may vary to that shown.

- 17 Push the back wheels (G) and front wheels (H) on to the axles at each corner of the car body. Check all wheels have clicked into place.
- 18 Insert the left mirror (I) and right mirror (J) as shown. Check both mirrors are firmly attached by trying to pull them out - they should not be able to be pulled free.

The play tray

- 19 Using a Phillips screwdriver, unscrew the battery cover on the underside of the play tray (L).
- 20 Insert 2 x 1.5V AA batteries (not supplied) ensuring the correct battery orientation is observed and then reattach the cover, replacing the screw, being careful to avoid overtightening.
- 21 Place the play tray (L) into the recess on the upper surface of the walker body ensuring it locks into position. To release the play tray push in the play tray's two tabs on the underside of the walker and remove the play tray.

Trotteur Batman

Ce trotteur bébé est destiné aux enfants pouvant s'asseoir sans assistance, à partir de 6 mois environ. Il n'est pas destiné aux enfants pouvant marcher tout seuls ou pesant plus de 12kg/26.5lbs.

INSTRUCTIONS: Lire attentivement les instructions avant d'utiliser le produit et les conserver pour toute nécessité future. L'enfant peut être blessé si vous ne suivez pas ces instructions.

Ce produit est conforme à la norme BS EN 1273:2005

Consignes de sécurité

AVERTISSEMENT: Ne jamais laisser votre enfant sans surveillance.

AVERTISSEMENT: Une fois dans son trotteur, l'enfant a accès à d'avantage d'objets et peut se déplacer rapidement:

- Empêchez tout accès à des escaliers, marches et surfaces irrégulières.
- Tenir à l'écart des liquides chauds, câbles électriques et autres sources de danger.
- Empêcher les risques de collision avec les parties vitrées des portes, fenêtres et meubles.
- N'utilisez plus le trotteur si certaines parties sont cassées ou manquantes.
- Il convient de n'utiliser ce trotteur que pendant de courtes durées (20 min par exemple).
- Ce trotteur bébé est destiné aux enfants pouvant s'asseoir sans assistance, à partir de 6 mois environ. Il n'est pas destiné aux enfants pouvant marcher tout seuls ou pesant plus de 12kg/26.5lbs.
- Ne pas utiliser d'autres pièces de rechange que celles recommandées par le fabricant ou le distributeur. Cela peut rendre le trotteur dangereux et annuler la garantie.
- Ne jamais utiliser le trotteur bébé sans les blocages anti-chute fournis.
- Ne jamais utiliser le trotteur bébé sans les roues fournies.

Avertissements concernant les piles

Assurez-vous d'insérer les piles correctement dans votre appareil, en alignant correctement les bornes plus (+) et moins (-).

Ne pas mélanger piles neuves et piles usagées.

Ne pas combiner différents types de piles.

Toujours enlever les piles usées ou toutes les piles si vous n'allez pas utiliser le produit pour une période prolongée (les piles risquent de couler et d'entraîner des dégâts).

Les piles épuisées doivent être enlevées du produit et détruites selon les recommandations du fabricant.

Ne jamais essayer de recharger des piles non rechargeables.

Les piles doivent toujours être changées par un adulte.

Garder les piles hors de portée des jeunes enfants.

Ne jamais jeter les piles au feu car elles peuvent exploser.

Les enfants peuvent s'étouffer avec les piles. En cas d'ingestion, consulter immédiatement un médecin.

Traitement des piles

Les piles usées doivent être enlevées du produit et déposées dans un centre de recyclage. Merci de noter la signification des symboles sur les piles qui contiennent des substances nocives:

Pb = la pile contient du Plomb

Cd = la pile contient du Cadmium

Hg = la pile contient du Mercure



Pb



Cd



Hg

Les piles ne doivent pas être considérées comme déchet ménager. Les piles usées doivent être retournées dans un centre de recyclage.



Entretien et maintenance

- Nettoyez régulièrement votre trotteur bébé et ne l'exposez pas longtemps à la lumière directe du soleil afin de prolonger sa durée de vie.
- Les housses en tissu et ornements peuvent se détacher et être nettoyés à l'eau chaude avec un savon ménager ou un détergent doux. Laissez sécher complètement à l'abri de la lumière directe du soleil.
- Si les roues grincent - utilisez un spray à base de silicone en s'assurant que le liquide pénètre bien la roue et l'essieu.
- Ne pas nettoyer à sec ou à la javelle.
- Ne pas laver à la machine ou essorer, à moins que l'étiquetage d'entretien autorise ces méthodes.
- Les housses en tissu et ornements ne pouvant pas se détacher peuvent être nettoyées en utilisant une éponge humide et un savon ou un détergent doux. Laissez sécher complètement avant de plier et ranger.
- Sous certains climats les housses et ornements peuvent être endommagés par l'humidité. Pour prévenir cette situation, ne pas les plier ou les ranger si elles sont humides ou mouillées. Toujours ranger le produit dans un endroit bien ventilé.
- Vérifiez régulièrement le serrage des vis et des écrous et autres fixations - resserez si besoin. Pour maintenir la sécurité de ce produit, faites réparer au plus vite les pièces endommagées ou cassées.

Bienvenue

Nous vous remercions d'avoir acheté le trotteur Batman de KidsEmbrace.

Merci de lire ces instructions attentivement avant utilisation pour assurer le bon fonctionnement du produit en toute sécurité.

La sécurité de votre enfant est votre responsabilité. Si vous avez des questions ou besoin de pièces de rechange, merci de contacter notre service après-vente au 00441 61 335 2508.

Liste des pièces

- 1** Étalez les pièces sur une surface lisse à niveau et comparez-les à la liste des pièces ci-dessous. Ne pas jeter l'emballage avant d'être sûr d'avoir toutes les pièces.

Tenir les enfants à l'écart pendant l'assemblage car l'emballage peut contenir des petites pièces qui risquent d'être avalées. Tout emballage en plastique doit être détruit ou mis hors de portée des enfants.

N°	Pièces	Qté
A	Cadre du trotteur	1
B	Tissu du siège	1
C	Support du siège	1
D	Roues arrière du trotteur	2
E	Roues avant du trotteur	2
F	Blocages anti-chute	6
G	Roues de la voiture (arrière)	2
H	Roues de la voiture (avant)	2
I	Rétroviseur gauche	1
J	Rétroviseur droit	1
K	Aileron arrière*	1
L	Plateau jeux*	1

Note: Vous aurez besoin d'un tournevis Phillips (non fournis)

*Les styles peuvent varier

Dessous du trotteur

2 **IMPORTANT:** Merci de noter que chacun des points de fixation (M-O) pour les blocages anti-chute (pièces E) est composé de trois trous de taille différente. Cela implique que les blocages anti-chute ne peuvent se fixer que d'une seule façon. Si vous ne pouvez pas enfoncer les blocages anti-chute dans les points de fixations, vérifiez qu'ils sont dans le bon sens et essayez encore.

M	Points de fixation pour les blocages anti-chute avant (pièces F).
N-O	Points de fixation pour les blocages anti-chute de côté (pièces F).
P	Points de montage pour les roues avant (pièces E).
Q	Points de montage pour les roues arrière (pièces D).
R	Bloc d'ajustement de la hauteur

Ouvrir et fermer le trotteur

AVERTISSEMENT! Ne JAMAIS ajuster la hauteur lorsque votre enfant est dans le trotteur. **NE PAS** installer l'enfant dans le trotteur avant d'avoir ajusté la hauteur et vérifié que le bloc d'ajustement (R) est en position verrouillée.

- 3 Pour ouvrir, ou relever la hauteur, tenir les deux côtés de la partie supérieure du trotteur et tirer jusqu'à entendre un clic. Le trotteur se verrouillera automatiquement en position ouverte.
- 4 Pour fermer ou diminuer la hauteur, tournez le bloc (R) dans le sens des aiguilles d'une montre à 90°, poussez vers le haut tout en soulevant le bloc vers l'avant. Fermez le trotteur ou baissez-le à la hauteur désirée. Lorsque la hauteur souhaitée est obtenue, relâchez le bloc et vérifiez que le trotteur est verrouillé en position.

AVERTISSEMENT! Ne jamais utiliser le trotteur si le bloc d'ajustement de la hauteur (R) n'est pas en position verrouillée.

Attacher les blocages anti-chute

- 5 Assurez-vous que le trotteur est complètement fermé avant d'essayer d'attacher les blocages anti-chute.
- 6 Retournez le trotteur et insérez deux des blocages anti-chute (F) dans les points de fixation (M) à l'avant du trotteur, en s'assurant que les trois tiges en plastique sont insérées correctement dans chaque trou du dessous du trotteur.
- 7 Le trotteur toujours retourné, insérez deux autres blocages anti-chute (F) dans les points de fixation (N) de chaque côté du trotteur.
- 8 Enfin, insérez les deux blocages anti-chute restant (F) dans les points de fixation (O) de chaque côté du trotteur.

IMPORTANT: Si vous ne pouvez pas insérer les blocages anti-chute dans les points de fixation vérifiez qu'ils sont dans le bon sens et essayez encore. NE PAS forcer, cela peut endommager les tiges.

Attacher les roues

- 9 Le trotteur retourné et complètement plié, insérez les deux roues avant (E) dans chaque trou (P) de chaque coin de l'avant du trotteur.
- 10 Insérez les deux roues arrière dans chaque trou (Q) de chaque coin à l'arrière du trotteur.

Vérifiez que toutes les roues avant et arrière sont installées correctement.

Attacher la housse du siège

- 11 Retournez le trotteur à l'endroit, placez-le sur une surface stable et ouvrez-le complètement.
- 12 Insérez les deux languettes en plastique situées sur le devant du support du siège (C) dans les trous de la partie supérieure du cadre du trotteur .
- 13 Poussez le dos du support du siège (C) vers le bas en s'assurant qu'il se clipse en position. Tirez le support du siège pour s'assurer qu'il est verrouillé correctement en position.
- 14 Placez la housse du siège (B) sur le support du siège (C) et enfitez l'un des clips en plastique situés sur la housse à travers la fente de l'anneau du siège, sur la partie supérieure du cadre du trotteur.
- 15 Tirez le clip en plastique à travers la fente, par dessous le trotteur, et pliez-le en deux pour qu'il ne puisse plus être retiré.

Répétez les étapes 14 et 15 jusqu'à ce que tous les clips soient attachés, en s'assurant qu'ils sont repliés et ne peuvent pas être retirés des fentes.

AVERTISSEMENT: Vérifiez que le siège est attaché correctement avant d'utiliser le trotteur. **NE PAS** utiliser le trotteur si toutes les languettes ne sont pas sécurisée correctement. Votre enfant peut tomber si le siège n'est pas installé correctement.

Attacher l'aileron arrière, roues et rétroviseurs

- 16 Attachez l'aileron arrière (K) en appuyant sur les deux côtés de l'aileron arrière, à l'arrière de la voiture. Tirez l'aileron vers le haut pour vérifier qu'il est fermement attaché - il ne doit pas s'enlever.

Note: Le style de l'aileron peut varier de celui qui est représenté ici.

- 17 Enfoncez les roues arrière (G) et roues avant (H) dans les axes à chaque coin de la voiture. Vérifiez que toutes les roues sont clipsées en place.
- 18 Insérez le rétroviseur gauche (I) et rétroviseur droit (J) comme illustré. Vérifiez que les deux rétroviseurs sont fermement attachés en essayant de les retirer - vous ne devez pas être capable de les retirer.

Le plateau jeux

- 19 En utilisant un tournevis Phillips, dévissez le couvercle des piles situé sur le dessous du plateau jeux (L).
- 20 Insérez 2 x piles 1.5V AA (non fournies) en vous assurant que les piles sont orientées correctement et rattachez le couvercle et remettez les vis en faisant attention de ne pas trop les serrer.
- 21 Placez le plateau jeux (L) dans le renforcement situé sur la surface supérieure du cadre du trotteur, en veillant à ce qu'il soit verrouillé en position. Pour détacher le plateau jeux, enfoncez les deux languettes en-dessous du trotteur et enlevez le plateau jeux.

